



ХАЛДВАРТ ӨВЧИН СУДЛАЛЫН
ҮНДЭСНИЙ ТӨВ



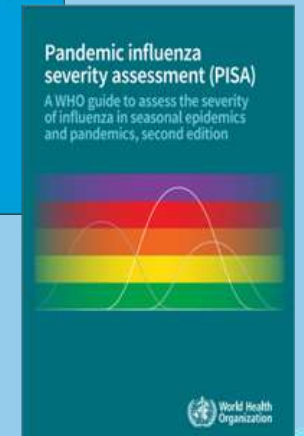
Томуугийн цартахал болон улирлын томуугийн хүндрэлийн үнэлгээний ашиглалт, анхаарах асуудал

Ч.УРТНАСАН, ХӨСҮТ, ТҮН-ИЙН ТАРХВАР СУДЛАГЧ



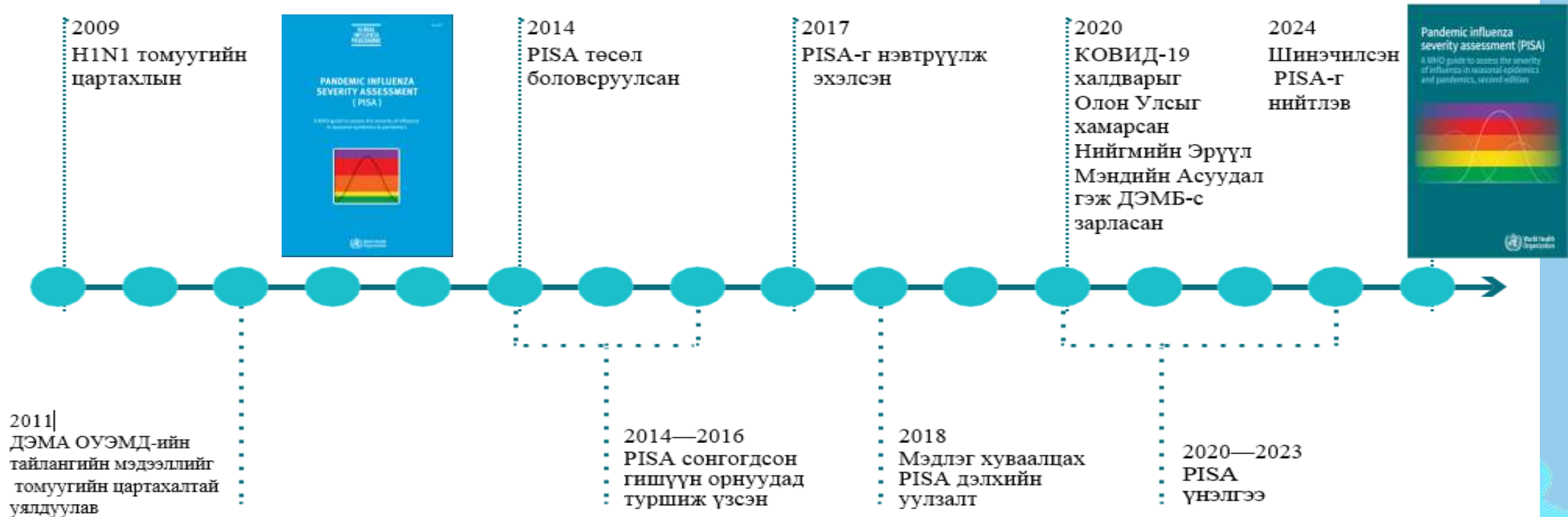
Агуулга

- Улирлын томуу, томуугийн цартахлын хүндрэлийн үнэлгээ (PISA)-ний талаарх ерөнхий мэдээлэл
- Үнэлгээний аргачлалын ашиглалт
- Анхаарах асуудал



Томуугийн хүндрэлийн үнэлгээ нь болзошгүй цартахлын үед хэдий хугацаанд ямар дарааллаар, хэр том цар хүрээг хамарсан хариу арга хэмжээ авч хэрэгжүүлэх тухай мэдээллийг өгөх зорилготой.

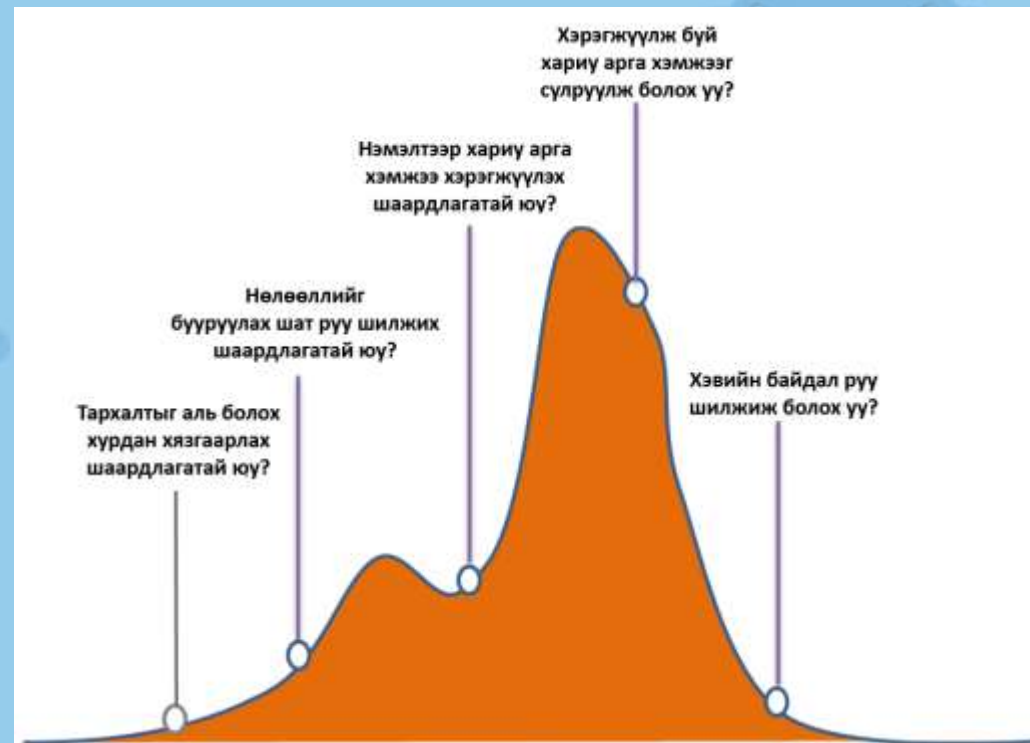
Зураг 1. PISA хөгжлийн он цагийн хэлхээс



УТЦТХҮ-г нэвтрүүлсэн ач холбогдол

Улс оронд авч буй арга хэмжээнүүдээ зөв цагт нь үр дүнтэй хэрэгжүүлэх нь эдийн засгийн хувьд чухал үүрэг гүйцэтгэнэ.

- ✓ Халдварлалтын зэргийг ашиглан улирлын томуу өвчний хандлага, онцлог, бусад жилүүдээс ялгаатай тал болон хаана зонхилж байгааг тодорхойлно.
- ✓ Хүндрэлийн зэргээр томуу өвчний халдвар авсан хүн хэр хүндэрч байгаа, хариу арга хэмжээг хэрхэн хэрэгжүүлэх талаарх мэдээллийг авна.
- ✓ Эцэст нь үр нөлөөгөөр эрүүл мэндийн тогтолцоод хэр их ачаалал байгааг тодорхойлж ажлын цаг сунгах гэх мэт үйл ажиллагаануудыг хэзээ хэрэгжүүлэх талаарх мэдээллийг босго үзүүлэлт бүрт харгалзах хариу арга хэмжээнүүдээс харч болно



Халдварт өвчний дэгдэлтийн үед шийдвэр гаргах нь

Томуугийн нөхцөл байдлыг ойлгох, хяналт тавих, нийгмийн эрүүл мэндийн интервенц буюу хэрэгжүүлж буй хариу арга хэмжээний цар хүрээ, далайц гэх мэт зүйлсийн талаарх мэдээллийг шийдвэр-гаргагчдад цаг алдалгүй өгч, цаашлаад зөвлөмж боловсруулахад ач холбогдолтой.

ТОМУУГИЙН ҮНДЭСНИЙ АРВАННЭГДҮГЭЭР ЗӨВЛӨГӨӨН



Улирлын болон томуугийн цартахлын хүндрэлийг нэвтрүүлсэн байдал

Аргачлалыг нэвтрүүлж эхэлсэн

ДЭМБ Юузо ирэн Монгол улсын тандалтын сүүлийн 5 жилийн тоон мэдээг ашиглан босго үзүүлэлтийг гаргасан

Орон нутагт үе шаттай нэвтрүүлж эхэлсэн

2020 онд Гарын авлага боловсруулж, нэгдүгээр зэрэглэлийн 7 аймагт

Орон нутагт нэвтрүүлсэн

13 аймаг (ХО, УВ, ГА, ХӨ, ЗА, Ар, БУ, ДоГ, ХЭ, ДО, СБ, ГС, ӨВ)

2023/2024



2022/2023



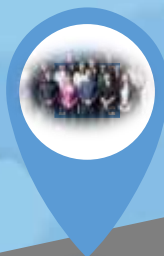
2021/2022



2020/2021



2019/2020



Үе шаттайгаар бүрэн нэвтрүүлсэн

21 аймаг, Нийслэл

Орон нутагт нэвтрүүлсэн

13+3 ДА, ОР, СЭ

ТОМУУГИЙН ҮНЛЭСНИЙ АРВАННЭГЛҮГЭЭР ЗӨВЛӨГӨӨН



Зорилт

1. Томуугийн харуулдан тандалтын мэдээн дээр тулгуурлан томуугийн дэгдэлт, цартахлын хөдлөлзүй, хүндрэлийг тодорхойлох
2. НЭМ-ийн бэлэн байдал, хариу арга хэмжээ, нөхөн сэргийлэх арга хэмжээ, нөөцийн хуваарилалт хийхэд шаардлагатай мэдээллээр хангах.



ТТӨ-НИЙ ТАРХАЛТЫН ҮЕ ШАТ ТОГТООХ, ТАРХАЛТЫН ТҮВШИНД ТОХИРСОН БЭЛЭН БАЙДАЛ, ХАРИУ АРГА ХЭМЖЭЭНИЙ ЧИГЛЭЛ

Халдварчлалын гэрэл	<ul style="list-style-type: none"> 10,000 хүн ам дахь ТТӨ Томуу эсрэгт гарсан хувь 10,000 хүн ам дахь ТТӨ тохиолдол болон томуу эсрэгт гарсан %-ийн нийлэмэл утга
Хүндрэлийн гэрэл	<ul style="list-style-type: none"> АЗЦХХ нас баралт / АЗЦХХ нийт тохиолдол 10,000 хүн ам дахь АЗЦХХ / 10,000 хүн ам дахь ТТӨ тохиолдол АЗЦХХ доторх томуу эсрэгт гарсан % / ТТӨ доторх томуу эсрэгт гарсан % АЗЦХХ нийлэмэл утга / ТТӨ нийлэмэл утга
Гр нийлэм	<ul style="list-style-type: none"> 10,000 хүн ам дахь АЗЦХХ тохиолдол 10,000 хүн ам дахь ТТӨ болон томуу эсрэгт гарсан %-ийн нийлэмэл утга АЗЦХХ шалтгаан орны ачаалал Эдийн сангийн борлуулалтын мэдээ



ТАХАЛТ ТАРХАЛТ
 улсын хэмжээний дэгдэлт
 АЛАГ ЦООГ ДЭГДЭЛТ
 ИДЭВХЖЛИЙН ҮЕ
 УЛИРАЛ ХООРОНД



Улс, Нийслэл, аймгийн түвшинд ТТӨ-ий тархалтын үе шатыг ДЭМБ-ын “Улирлын томуу, томуугийн цартахлын хүндрэлийн үнэлгээ”-ний аргачлалын дагуу 2 шалгуур үзүүлэлтийг ашиглан матрицын аргаар тогтоож, 5 ангилж байна.



Томуу, томуу төст өвчний тархалтын түвшинд тохирсон бэлэн байдал, хариу арга хэмжээний чиглэл

ТӨ-ий тархалтын үе шат



Эрүүл мэндийн байгууллагын шатлалаар

Аймаг, нийслэлийн Эрүүл мэндийн газар, дүүргийн Эрүүл мэндийн төв

БОЭТ, аймаг, нийслэлийн Нэгдсэн эмнэлэг, хувийн хэвшлийн эрүүл мэндийн байгууллага

Өрх, сумын Эрүүл мэндийн төв

Хариу арга хэмжээний чиглэл

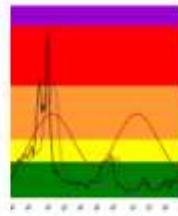


ТТӨ-НИЙ ТАРХАЛТЫН ҮЕ ШАТ ТОГТООХ БОСГО ҮЗҮҮЛЭЛТ ГАРГАХ



Аймгийн ЭМГ:

- Өөрийн аймгийн хэмжээний босго үзүүлэлтийг жил бүрийн 8 дугаар сард



ХӨСҮТ:

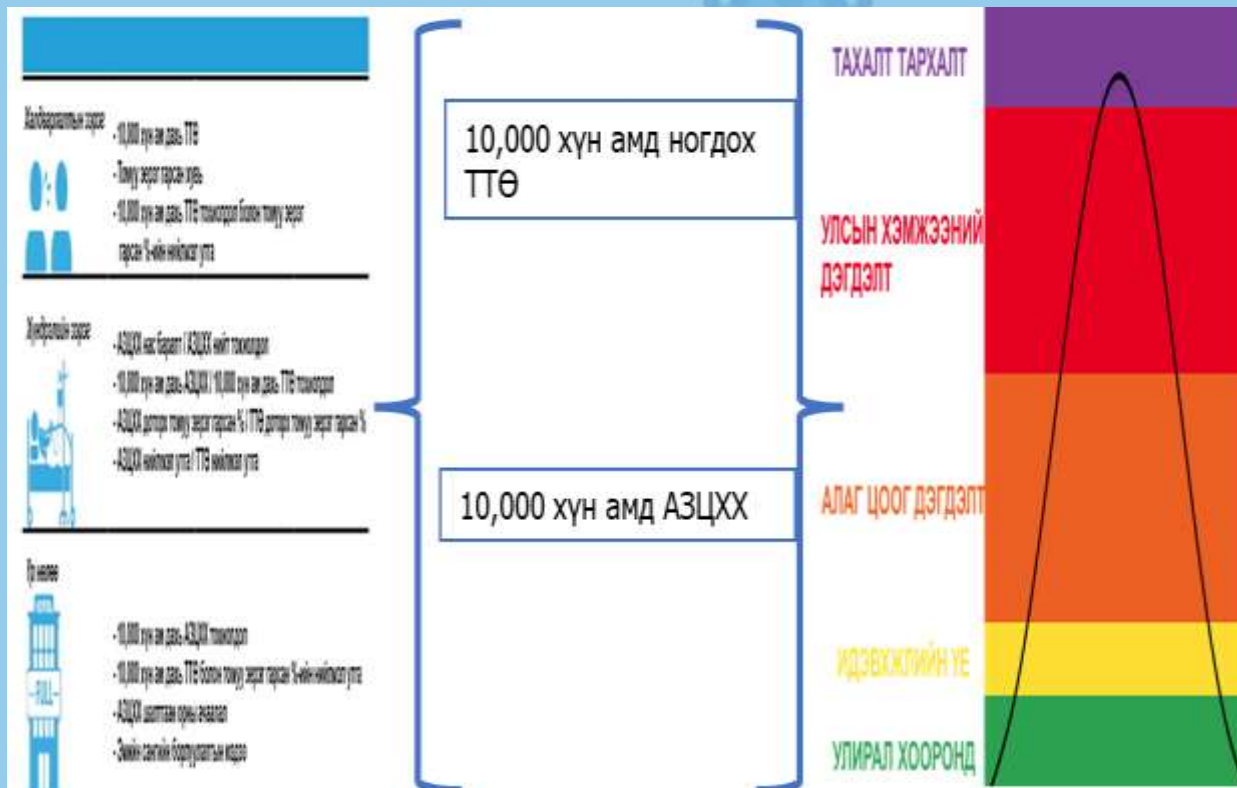
- Улсын хэмжээний босго үзүүлэлтийг жил бүрийн 9 дүгээр сард



ХӨСҮТ:

- Аймаг бүрийн өөрсдийн тогтоосон босго үзүүлэлтийг баталгаажуулна

Томуугийн цартахлын хүндрэлийн үнэлгээний шалгуур үзүүлэлт



Үе шат		ТТӨ				
		Улирал хоорондын үе	Идэвхжлийн үе	Алаг цоог дэгдэлт	Улсын хэмжээний дэгдэлт	Тахалт тархалт
		<22.6	23-36	37-70	71-107	>108
АЗЦХХ	Улирал хоорондын үе	<44%				
	Идэвхжлийн үе	45%-56%				
	Алаг цоог дэгдэлт	57%-69%				
	Улсын хэмжээний дэгдэлт	70%-82%				
	Тахалт тархалт	>83%				

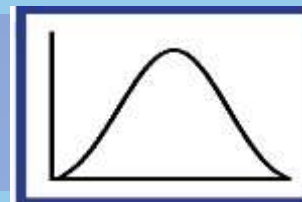
Улс аймгийн дэгдэлт 2 жилд 1 удаа
Тахал тархалт 20 жилд 1 удаа орох боломжтой

ТОМУУГИЙН ҮНДЭСНИЙ АРВАННЭГДҮГЭЭР ЗӨВЛӨГӨӨН



ТОМУУГИЙН ХҮНДРЭЛИЙГ ҮНЭЛЭХ ҮЕ ШАТУУД

1 Шалгуур үзүүлэлт тус бүрийг үнэлэх хэмжүүрүүдийг сонгох



2 Олон жилийн тоон мэдээллийг ашиглан хэмжигдэхүүн тус бүрээр босго хэмжээг тогтоох



3 Босго үзүүлэлтүүдийг улирлын болон томуугийн цар тахлын хүндрэлийн үнэлгээнд ашиглах



4 Үнэлгээний үр дүнг мэдээлэх

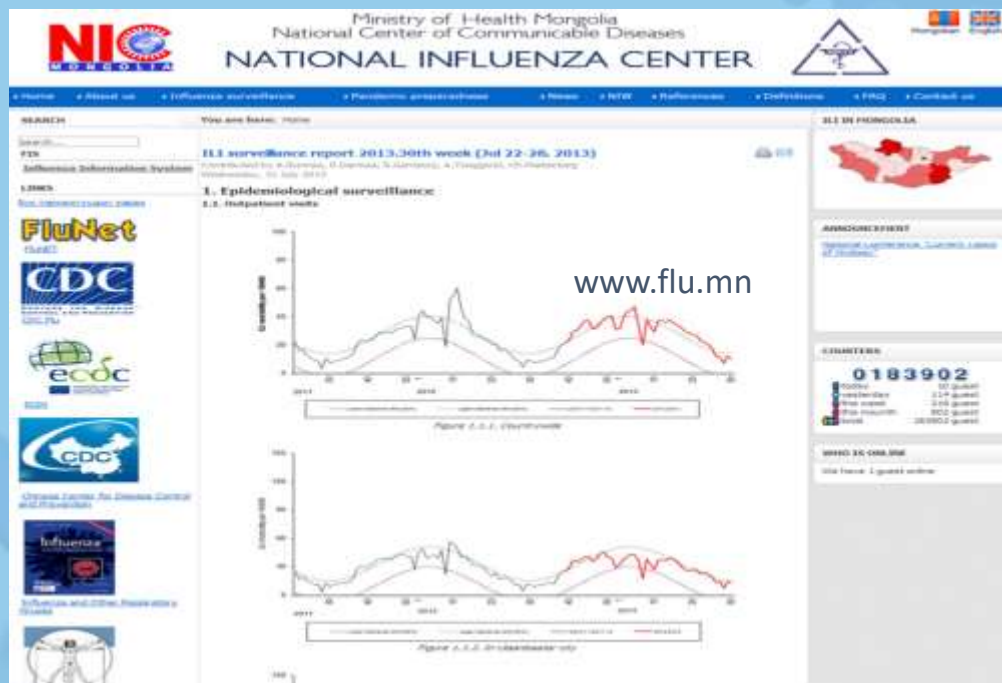


Цаашид

- Улирлын болон томуугийн цартахлын хүндрэлийн үнэлгээ (PISA)-гээр тандалтын тогтолцоогоор цуглуулсан мэдээллийг хэрхэн системтэй тайлбарлах, үнэлгээний дүнд үндэслэн тохирсон хариу арга хэмжээг хэрэгжүүлэх шийдвэр гаргах болон эрсдэлийн харилцаа холбоог үр дүнтэй болгох
- Орон нутгийн хэмжээнд хүндрэлийн үнэлгээ нь одоогийн улирлын нөхцөл байдлын талаарх өмнөх улирлуудын тоон мэдээлэлд үндэслэн мэдээлэл өгөх чадавхийг сайжруулах,
- Мэдээллийн чанарыг сайжруулах, шатлал бүрд тогтмол ажлын байран дах сургалтыг хийх
- Салбар хооронд, салбар дунд эргэн мэдээллийг тогтмолжуулах, чанаржуулах,



АНХААРАЛ ХАНДУУЛСАНД БАЯРЛАЛАА



www.facebook.com
Mr. Tomoo

ТОМУУГИЙН ҮНДЭСНИЙ АРВАННЭГДҮГЭЭР ЗӨВЛӨГӨӨН

